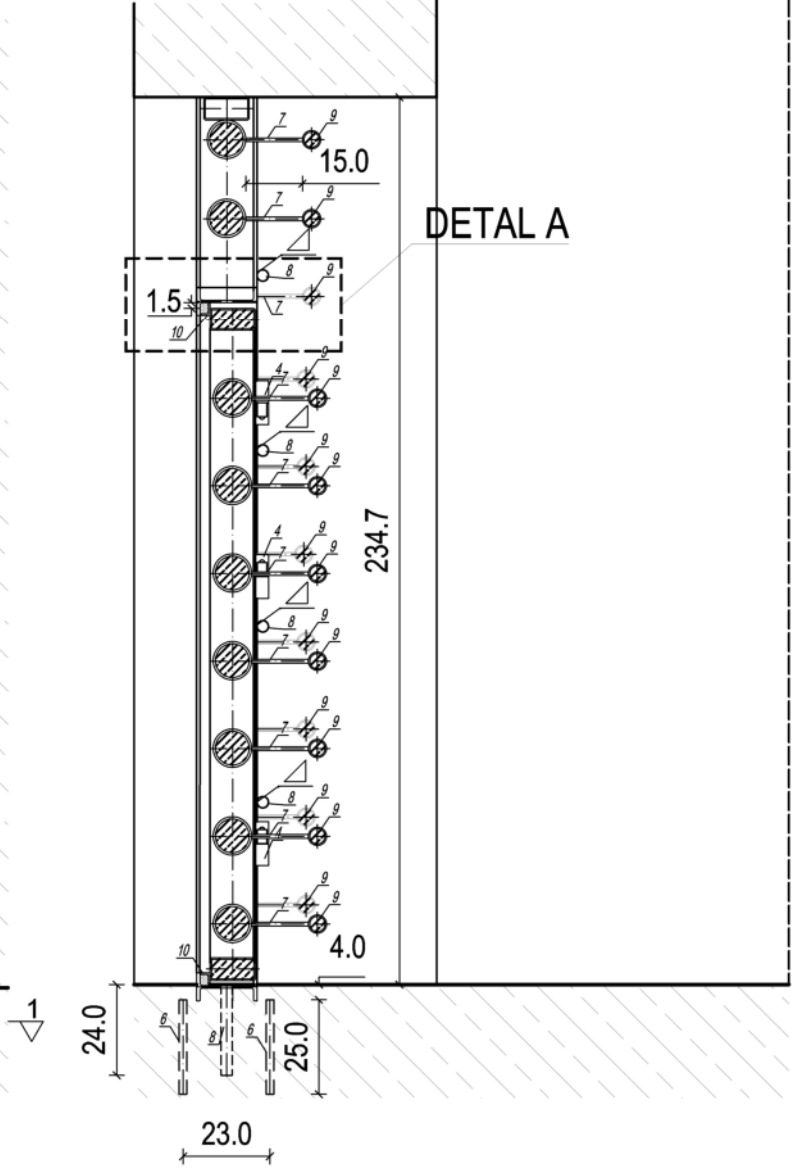
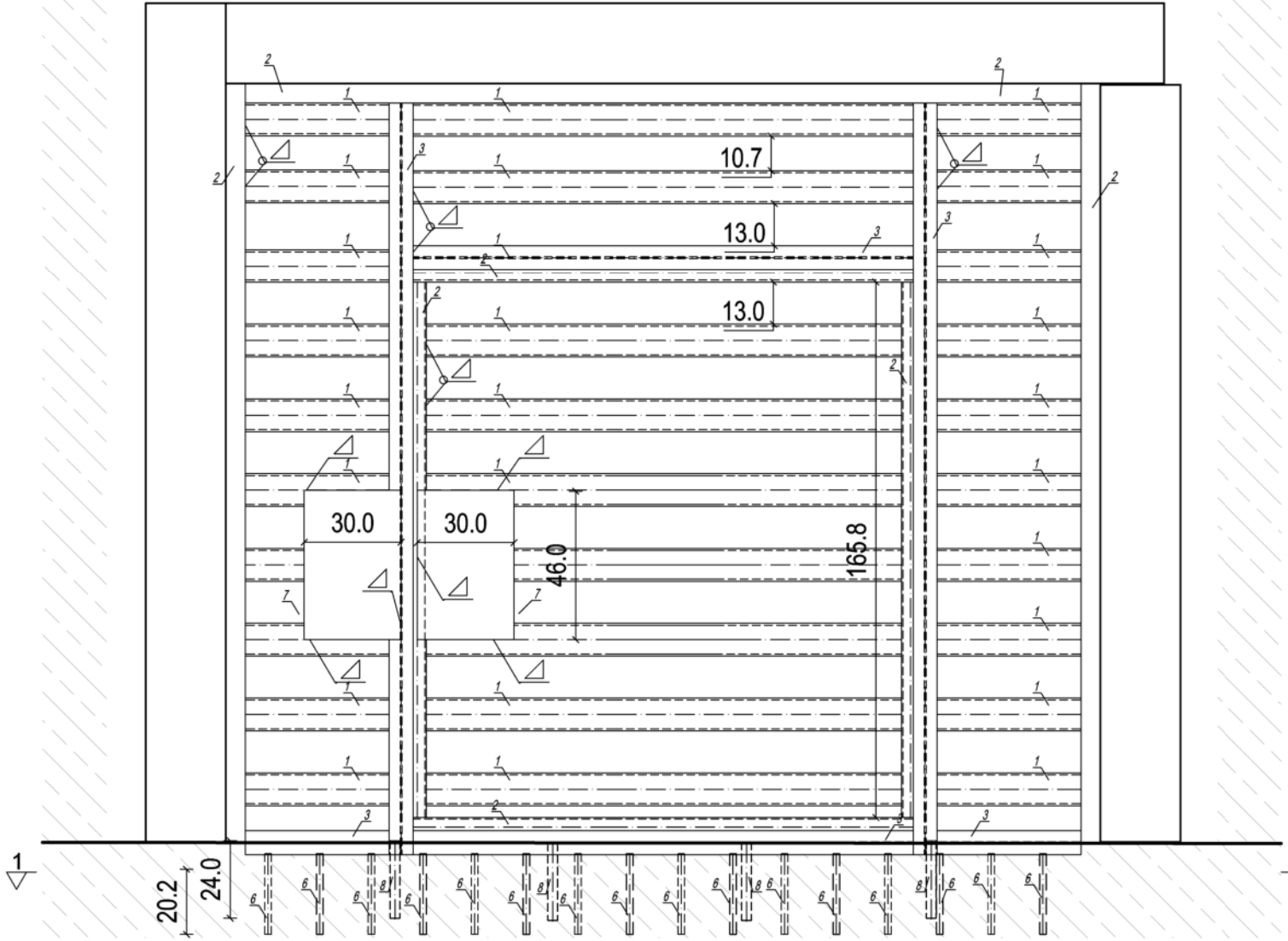


A



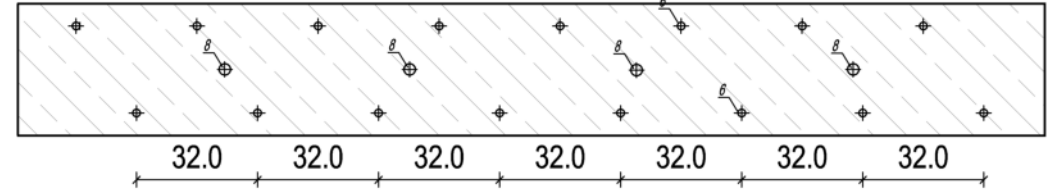
DETAL A

ZESTAWIENIE MATERIAŁÓW

- 1 - kształtownik zamknięty okrągły Ø101,6 x 6,3 (S235JRGR2)
- 2 - kształtownik zamknięty prostokątny 120/60/4 (S235JRH)
- 3 - dwuteownik 160 (S235JR)
- 4 - zawias toczony kryty Ø40 z kulką
- 5 - kształtownik zamknięty prostokątny 100/50/4 (OH18N9)
- 6 - pręt żebrowany Ø20 (BSt500S)
- 7 - płaskownik 150/10 (S235JR+AR)
- 8 - pręty gładkie Ø 30 mm (S235JR)
- 9 - kształtownik zamknięty okrągły Ø48,3 x 4,0 (S235JRGR2)
- 10 - kątownik 40/25/4 (S235JR)

przekrój 1-1

A



SKALA 1:20

DETAL A

wypełnienie - guma,
beton lub inne

1.5

10

8

9

7

9

SKALA 1:5

Wszystkie wymiary sprawdzić w terenie

TEMAT I ADRES OBIEKTU
Zabezpieczenie zimowych schronień nietoperzy w rezerwacie "Nietoperek" Międzyrzecki Rejon Umocniony obiekt 6 - E 64 (Blok wjazdowy) dz. ewid. 2423 obr. Kęszyca gm. Międzyrzecz
INWESTOR
Liga Ochrony Przyrody , Okręg w Zielonej Górze ul. Podgórna 50b, pok. 100 65-247 Zielona Góra
ARCHITEKTURA
mgr inż. arch. Patrycja Szkółka upr. nr 55/01/Op
OPRACOWANIE:
inż. arch. Iwona Stopińska-Hryniuk
PRZEDMIOT RYSUNKU/ SKALA
PROJEKT ZABEZPIECZEŃ, detal A SKALA 1:20, 1:5
DATA
wrzesień 2019
NR RYSUNKU
03